

**Vos sites distants  
à portée de main ?**



**Routeur et  
passerelle de  
données  
M2M industriels**

[www.ewon.fr](http://www.ewon.fr)

L'eWON Flexy est le premier routeur (& passerelle de données) M2M industriel modulaire conçu pour les OEM et les intégrateurs système. Sa flexibilité vous permet d'associer des moyens de communication qui évoluent sans cesse et de communiquer de manière universelle avec un large éventail d'équipements de terrain, quel que soit le protocole utilisé.

**Flexy**

# Routeur Flexy-ble M2M industriel

**PRIX FLEXIBLES**

**RENTABILISEZ VOTRE  
INVESTISSEMENT**

## Flexy 10x, la passerelle de données M2M

Version low-cost conçue pour un déploiement à grande échelle, le Flexy 10x intègre toutes les fonctionnalités classiques d'un eWON, à l'exception des fonctionnalités de routage entre les côtés WAN, LAN et Série/MPI/Profibus. Le Flexy 10x a pour principales applications la surveillance et la collecte des données.

## Flexy 20x, le routeur M2M

Flexy 20x intègre des fonctionnalités de routeur et de passerelle entre WAN, LAN et les bus de terrain RS232/422/485 MPI/Profibus. Il offre un accès distant complet aux dispositifs situés côté LAN et côté série du Flexy.



# Composez votre **Flexy**

"2 gammes de produits, 3 modules de base, des possibilités illimitées"



### Votre base Flexy

- Flexy 101/201 : Switch 4 ports Ethernet LAN 10/100MB
- Flexy 102/202 : Port Ethernet 10/100MB et port RS232/422/485
- Flexy 103/203 : Port Ethernet 10/100MB et port MPI/Profibus

### Modules de base



Flexy 101/201



Flexy 102/202



Flexy 103/203

### Cartes d'extension



①



②



③



④



⑤



⑥

### ① DEUX PORTS SÉRIE

Connectez n'importe quel dispositif RS232/422/485, pour les application d'accès distant ou d'acquisition de données, en utilisant la liste de serveurs d'E/S disponible dans l'eWON FLEXY.

### ③ 3G+ HSPA

Modem pentabande pour une connectivité mondiale via un réseau cellulaire 2G, 3G ou 3G+ avec jusqu'à 7,3 Mb/sec en descendant et 2 Mb/sec en ascendant.

### ⑤ RTC

Modem RTC industriel V92 (56.000 bps) pour les connexions fixes.

### ② WAN ETHERNET

Accès WAN Ethernet pour connecter vos équipements industriels à Internet, via une box Adsl existante.

### ④ WI-FI

Client Wi-Fi 802.11 b.g.n pour connecter vos équipements industriels à Internet, via une box Adsl Wifi existante.

### ⑥ ADSL

Routeur VPN + Modem Adsl 2/2+ embarqué pour une connectivité distante via ADSL (annex a), avec portée et débit de données optimisés.

## CÔTÉ COMMUNICATION

### Évoluez avec les technologies de demain

Optez pour la meilleure façon de connecter votre périphérique industriel à Internet : cellulaire, LAN, lignes terrestres, Wi-Fi. Cette flexibilité est l'un des facteurs clés de la réussite de votre projet. L'eWON Flexy vous permet de vous adapter aux évolutions technologiques (p.ex. transition de la 2G à la 3G) en ajoutant/modifiant simplement la carte d'extension appropriée. Tout cela avec un impact limité sur votre budget.

## CÔTÉ TERRAIN

### Connectez vos machines

Grâce à la diversité des interfaces de terrain (RS232, RS485, RS422, MPI/Profibus, Ethernet) prenant en charge de nombreux protocoles industriels, l'eWON Flexy peut se connecter à un large éventail de dispositifs industriels. Le concept Flexy permet une mise à niveau aisée vers les nouvelles technologies, vous évitant de devoir réinvestir dans un tout nouveau produit.

# Applications Flexy-bles

# Activez vos applications Flexy

"Votre application M2M créée en quelques minutes"

## LANCEMENT RAPIDE

## TEMPS DE DÉVELOPPEMENT RÉDUIT

## SERVICES ÉVOLUTIFS

### ACCÈS DISTANT VPN SÉCURISÉ

L'eWON Flexy intègre des fonctionnalités VPN. De plus, il est compatible Talk2M et eFive. Vous pouvez donc établir une connexion distante hautement sécurisée pour surveiller, dépanner et configurer des applications à distance. Le Flexy 20x a en plus des fonctionnalités de routage, pour accéder à distance à tout dispositif série/MPI/Profibus et/ou Ethernet derrière l'eWON FLEXY. Il permet une maintenance d'API à distance, une caméra IP à distance, une surveillance IHM à distance, etc.

### ACQUISITION DES DONNÉES

L'eWON Flexy peut recueillir les données locales via le port série/MPI/Profibus et/ou Ethernet. Le processus d'acquisition des données est fondé sur une base de données de tags dans laquelle chaque tag est associé à un serveur d'E/S. L'eWON Flexy peut acquérir des données avec les protocoles suivants : Modbus RTU, Modbus TCP, Uni-Telway, EtherNet/IP, DF1, FINS TCP, FINS Hostlink, ISO TCP, PPI, MPI, Profibus, Mitsubishi FX, Hitachi EH, ASCII.

### GESTION ET NOTIFICATION DES ALARMES

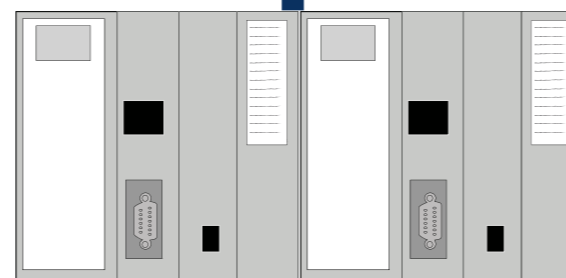
L'eWON Flexy assure la prise en charge complète du déclenchement, de l'acquiescement, de l'état et du traçage des alarmes. Les seuils (4 niveaux) et paramètres (retard d'activation, valeur de zone morte) d'alarme peuvent être définis pour chaque tag. Un cycle d'alarme complet ((Alarme, retour à la normale, acquiescement, fin) peut être suivi et disponible pour une surveillance et une analyse. La notification d'alarme peut se faire par e-mail, SMS, trap SNMP et/ou put FTP.

### ENREGISTREMENT ET COLLECTE DES DONNÉES

Pour chaque tag, il est possible d'enregistrer les données en continu et de les placer dans une mémoire tampon. Chaque tag peut être historisé à intervalle fixe ou en cas de modification (avec zone morte). eWON conserve les valeurs des données (+ horodatage) enregistrées dans sa base de données interne (1.000.000 points horodatés) pour procéder à un examen ultérieur (données historisées) ou pour analyser les tendances récentes (données temps réel). Les fichiers d'historisation des données peuvent aisément être récupérés par FTP, HTTP ou en pièce jointe d'e-mail.

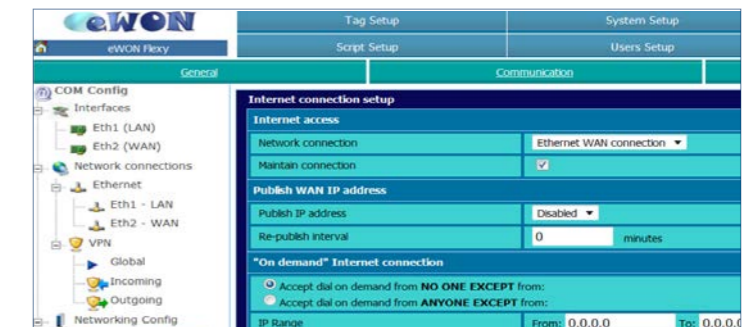
### IHM SERVEUR WEB

L'eWON Flexy possède un serveur Web embarqué, destiné à la surveillance et à la configuration. L'eWON Flexy offre une IHM très bon marché, accessible partout via un navigateur web standard.



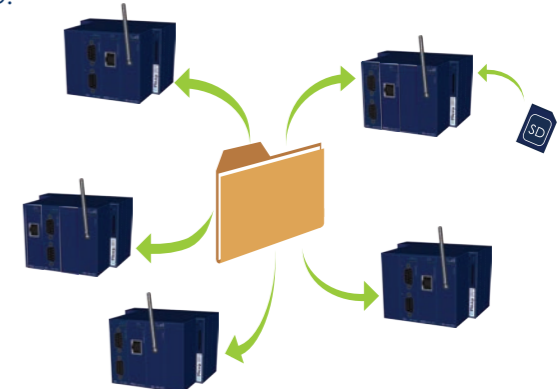
## CONFIGURATION AISÉE

Toutes les applications de services de données peuvent être aisément configurées via la page web eWON. Aucun logiciel externe ni outil de programmation n'est requis pour configurer et créer les applications. Une application avec acquisition de données, alarme, historisation de données et collecte de données par HTTPS peut requérir quelques heures seulement !



## DÉPLOIEMENT AISÉ

Tous les paramètres de configuration et d'application sont disponibles dans un fichier texte permettant une gestion centralisée des dispositifs. L'eWON Flexy peut être mis à jour à distance par échange distant de fichier ou chargement local de carte SD.



## PROGRAMMABLE

Des scripts peuvent être intégrés dans l'eWON Flexy à l'aide du langage de script BASIC ou JAVA afin de créer des tâches automatiques simples ou évoluées :

- Lecture et écriture de données via le port série pour les dispositifs industriels possédant des protocoles propriétaires
- Envoi d'e-mails, chargement et téléchargement de fichiers FTP
- Réponse à des messages SMS entrants
- Gestion des fonctions et des tables de routage TCP/IP
- Mise à jour dynamique de la configuration de l'eWON

Les scripts Java et BASIC doivent être utilisés pour le déploiement d'applications eWON de grande taille dans la mesure où ces langages offrent souplesse et évolutivité.



Le programme eWON a été conçu pour former des partenaires qualifiés en mesure de vous assister dans la personnalisation et la programmation (JAVA, BASIC) de votre eWON Flexy.

Besoin d'un pilote particulier ?

[www.ewon.biz/partners](http://www.ewon.biz/partners)

# Architecture Flexy-ble



## VOTRE APPLICATION

Machines industrielles  
Machines environnement  
Photovoltaïque  
Gestion de bâtiment  
Mesure intelligente  
Eau et traitement des eaux usées  
Télérelève  
Systèmes d'irrigation  
Compteurs énergétiques  
...



# Connectez votre Flexy

"Vous trouverez toujours le meilleur moyen de vous connecter à vos dispositifs distants"

## TALK2M – LA SOLUTION GRATUITE DE CONNECTIVITÉ VIA LE CLOUD

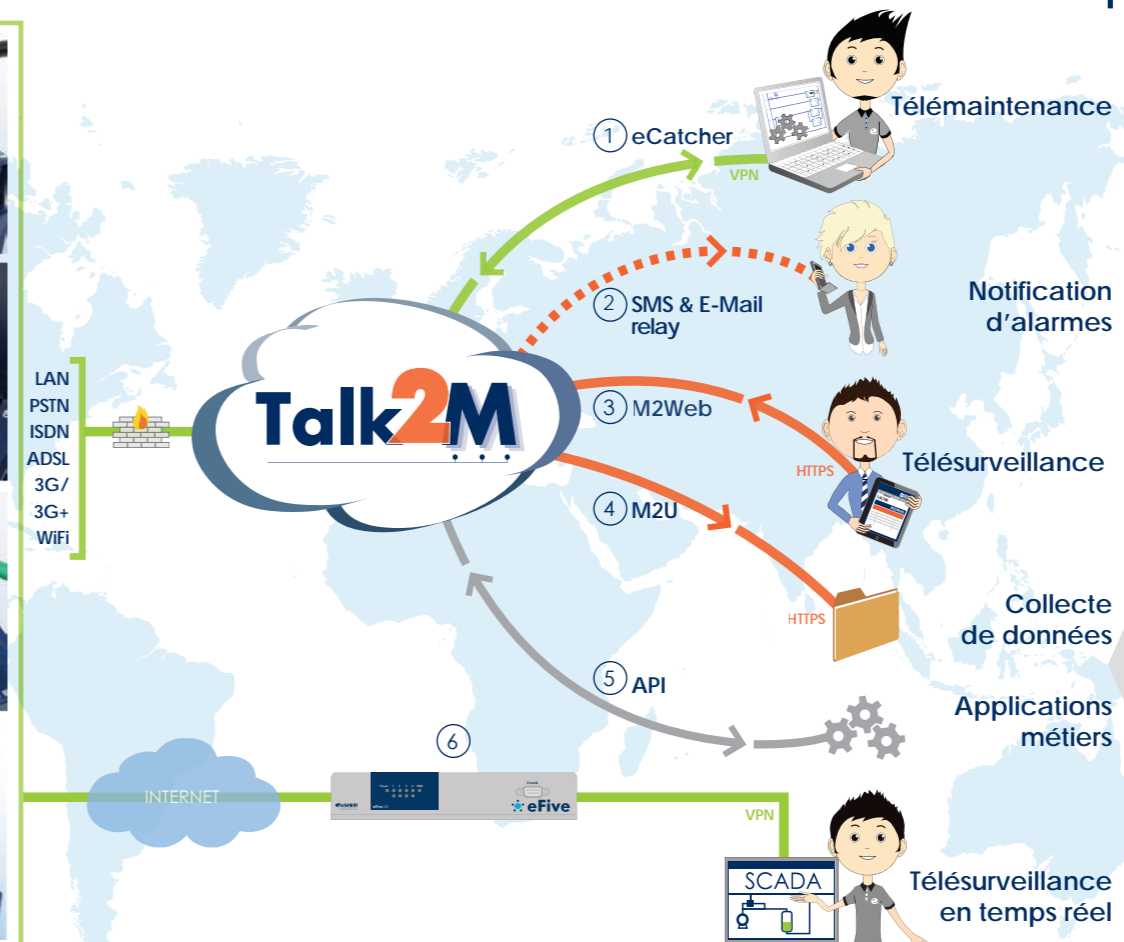
Talk2M est le premier service de connexion industrielle sécurisée dans le cloud. Grâce à des serveurs répartis dans le monde entier, Talk2M offre une solution hautement fiable, efficace et sûre pour se connecter à distance aux machines. Talk2M accueille des milliers de comptes et gère des milliers de connexions chaque jour, en fournissant un historique de connexions avec piste d'audit complète.

Connectivité terrain et Internet

Passerelles et routeurs M2M industriels

Accès distant basé sur le Cloud

Vos données clé en main



## Votre partenaire eWON

Des applications dédiées développées par nos partenaires eWON sont disponibles sur [www.ewon.biz/partners](http://www.ewon.biz/partners). Envie de devenir partenaire ? Rejoignez notre communauté de développeurs et accédez à notre programme dédié.



### ① ECATCHER - ACCÈS À DISTANCE "À LA DEMANDE"

Connexion VPN sécurisée pour joindre tout dispositif série ou Ethernet : téléchargement de projets, utilisation à distance d'une IHM, débogage du programme API et, si nécessaire, téléchargement de nouveaux paramètres ou programmes.

### ④ M2U - COLLECTE DE DONNÉES À DISTANCE EN MODE PUSH

Lien HTTPS sécurisé pour récupérer des données

### ② SERVICE DE RELAIS DE SMS ET D'E-MAILS

Ajoutez des fonctionnalités d'envoi de SMS et d'e-mails à votre API et à vos machines. Vous pouvez à présent recevoir des alertes par SMS sans avoir un routeur eWON équipé d'un modem cellulaire et recevoir des e-mails via le serveur SMTP de Talk2M.

### ⑤ M2WEB API HTTPS

Permet l'envoi de requêtes HTTPS sans état au dispositif distant connecté à Talk2M. L'API HTTPS M2Web permet :

- l'envoi de commandes à un site distant ;
- la conception d'applications mobiles pour la surveillance à distance ;
- l'accès à distance à des services Web ;
- la collecte de données depuis un site distant.

### ③ M2WEB - SURVEILLANCE À DISTANCE

Accès Web mobile à partir de votre iPad, iPhone ou appareil Android.


### ⑥ EFIVE – TÉLÉGESTION EN TEMPS RÉEL

Serveur et pare-feu VPN pour des connexions permanentes. eFive est la passerelle idéale entre votre API distante et votre SCADA.

# Composez votre eWON Flexy



## Modules de base

Réf. produit	Passerelle de données M2M			Routeur M2M		
	Flexy 101	Flexy 102	Flexy 103	Flexy 201	Flexy 202	Flexy 203
<b>Routage WAN/LAN/Série</b>	NON			OUI		
<b>Switch 4 ports Ethernet LAN 10/100Mb,</b>	•			•		
<b>1 port RS232/422/485 1 port LAN 10/100Mb</b>		•			•	
<b>1 port MPI/Profibus 1 port LAN 10/100Mb</b>			•			•
<b>Historisation des données</b>	996.147 points horodatés					
<b>Alimentation</b>	12-24 V CC +/-20 %, LPS					
<b>Plage de températures</b>	-25°C à +70°C					
<b>Marquage</b>	CE  E350576					
<b>Garantie</b>	24 mois					
<b>Caractéristiques mécaniques, normes et directives</b>	Voir fiche produit <a href="http://www.ewon.biz/flexy">www.ewon.biz/flexy</a>					



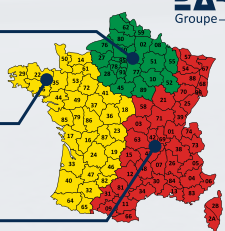
## Cartes d'extension

		Référence produit	Description
<b>WAN</b>	3G+ GSM	FLB3202	Modem UMTS/HSUPA pentabande 7,3 Mbit/s descendant, 2 Mbit/s ascendant
	Ethernet WAN	FLX3101	1 port 10/100Mb Ethernet
	WI-FI	FLB3271	Client WI-FI 802.11 b,g,n
	ADSL	FLB3502	Modem ADSL 2/2
	PSTN	FLA3501	Modem V92 (56.000 bps)
	CDMA	FLB3272	Demander disponibilité
<b>TERRAIN</b>	Deux ports série	FLA3301	1 port série RS232/422/485 1 port série RS232
	...	...	Nous consulter pour d'autres cartes de terrain

**AIRICOM**  
Groupe 2AR  
03 44 91 04 14  
info@airicom.com

**AURECOM**  
Groupe 2AR  
02 97 22 79 72  
info@aurecom.fr

**RG2i**  
Groupe 2AR  
04 77 92 03 56  
info@rg2i.fr



### Siège

22 Av. Robert Schuman  
1400 Nivelles  
Belgique  
Tél. : +32 67 895 800  
info@ewon.biz

### Bureau Amérique du Nord

2345 Murray Ave, suite #305  
Pittsburgh, PA 15217  
États-Unis  
Tél. : +1-412-586-5901  
info@ewon.us

### Bureau Japon

Dai 2 Izumi Shoji Bldg. 4 F,  
2-6 Kojimachi 4-Chome,  
Chiyoda-Ku, Tokyo 102-0083  
Japon  
Tél. : +81-3-6821-1655  
info@ewon.co.jp